



evropský  
sociální  
fond v ČR



EVROPSKÁ UNIE



MINISTERSTVO ŠKOLSTVÍ,  
MLÁDEŽE A TĚLOVÝCHOVY



OP Vzdělávání  
pro konkurenceschopnost

INVESTICE DO ROZVOJE VZDĚLÁVÁNÍ

# Purismus, konstruktivismus, funkcionalismus

---

Autorem materiálu a všech jeho částí, není-li uvedeno jinak, je Jana Čejchanová.

Materiál je dostupný ze školního portálu <http://dum.voss-na.cz>, který provozuje  
Vyšší odborná škola stavební a Střední průmyslová škola stavební arch. Jana Letzela, Náchod

### **1. Kdo započal styl purismus v architektuře 20. století? Jaký byl hlavní smysl tohoto slohu?**

- Architekt Corbusier - francouzský konstruktér a architekt - společně s několika malíři z Francie tento směr započal.
- Purus = čistý, proto panoval názor, že už není nutná deformace jako třeba v kubismu, ale naopak formace, takže se autoři tohoto směru snažili o zjednodušení tvaru.

### **2. Co víte o architektu Adolfo Loosovi a jeho významném puristickém díle?**

- Další významný představitel purismu.
- Loos odmítal v architektuře cokoli, co brání plnému využití všech funkcí díla. Prohlašoval ornament za zločin, který jen zbytečně bere čas a peníze, jež by mohly být věnovány užitečnější věci.
- Architektura podle něho nepatří mezi umění, což ale neznamená, že nemá splňovat estetické ideály. Vidí je v harmonii, účelovosti, strohé a důstojné eleganci moderního člověka.
- Významné puristické dílo Müllerova vila v Praze.

### **3. Charakterizujte konstruktivismus v Rusku. Co je pro tento sloh typické?**

- Tento sloh zformoval ruský avantgardní umělec Tatlin.
- KONSTRUKTIVISMUS - název pro architektonické a umělecké hnutí v Rusku, aktivní zejména po říjnové revoluci (1917).
- Radikálně bylo odmítnuto vše, co přežívalo ve spojení s historismem.
- Výrazná byla působnost konstrukce, hlavně železobetonu.
- Usilovalo se o vytvoření čisté konstrukce, užívaly se nové materiály.
- Typické je uplatnění diagonály, které bylo později napodobováno zejména v high-tech architektuře.
- Sloh měl i politický podtext, protože programem bylo vytvářet ideově nová díla na základě revolucí osvobozené práce.

### **4. Popište 5 bodů nové architektury podle arch. Corbusiera.**

- 1. Sloupy: stavět domy na sloupech, čímž se uvolní přízemí pro zeleň a volný pohyb.
- 2. Střešní zahrady: technika plochých střech umožňuje budovat na střeších zahrady. Nahrazují zeleň, kterou dům místu odebral.
- 3. Volný půdorys: sloupy nesou síly všech podlaží, což umožňuje volné členění prostoru nenosnými příčkami.
- 4. Pásová okna: systém sloupů nám umožňuje vést dlouhá okna mezi sloupy.
- 5. Volné průčelí: konzolovitě vyvedené stropy uvolňují průčelí pro naprosto volné řešení oken a průčelí.

### **5. Na jakém předpokladu je funkcionalismus založen?**

- Funkcionalismus je založen na předpokladu, že "forma následuje funkci".
- Tj. má být určována pouze provozními, ekonomickými, sociálními, hygienickými aj. funkcemi stavby.
- Vynechány mají být všechny samoúčelné dekorativní prvky.
- Budovy mají obvykle tvar vzniklý skladbou hranolů, bývají rozevřené do prostoru.
- Vyjadřují jasně vztah vnějšího a vnitřního prostoru.
- Uplatňuje se na nich nejčastěji skeletová konstrukce.

---

Autorem materiálu a všech jeho částí, není-li uvedeno jinak, je Jana Čejchanová.

## **6. Co víte o Vile Tugendhat?**

- Stěžejní dílo světové funkcionalistické architektury a zároveň i za nejvýznamnější stavbu německého architekta Ludwiga Miese van der Rohe.
- Vila je volně stojícím domem, má tři podlaží, která mají odlišný půdorys i průčelí.
- V roce 2002 byla zapsána na seznam památek UNESCO.

## **7. Jmenujte alespoň čtyři funkcionalistické stavby (kdekoliv) kromě vily Tugendhat.**

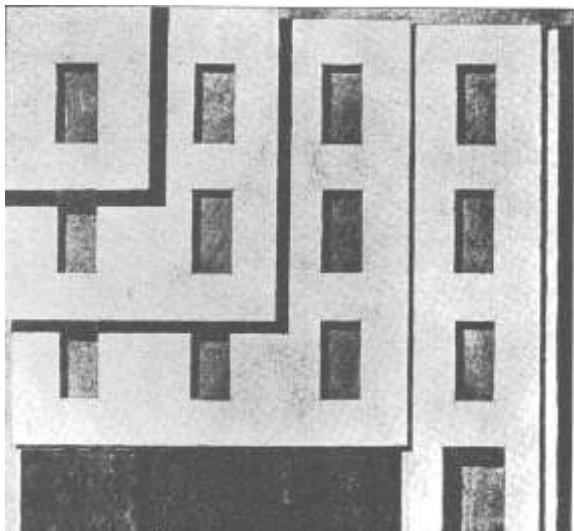
- Veletržní palác v Praze jedna z prvních funkcionalistických staveb, autoři: Tyl, Fuks.
- Osada Baba v Praze, komplex funkcionalistických domů, byla zbudována v roce 1932, urbanisticky navržená arch. Janákem.
- Dům Baarové v Praze v Dejvicích.
- Sbor kněze Ambrože je stavbou arch. J. Gočára, kostel s 26,5 m vysokou bílou hranolovou věží.
- Kostel od Le Corbusiera (Mariánská kaple Notre-Dame du Haut).

---

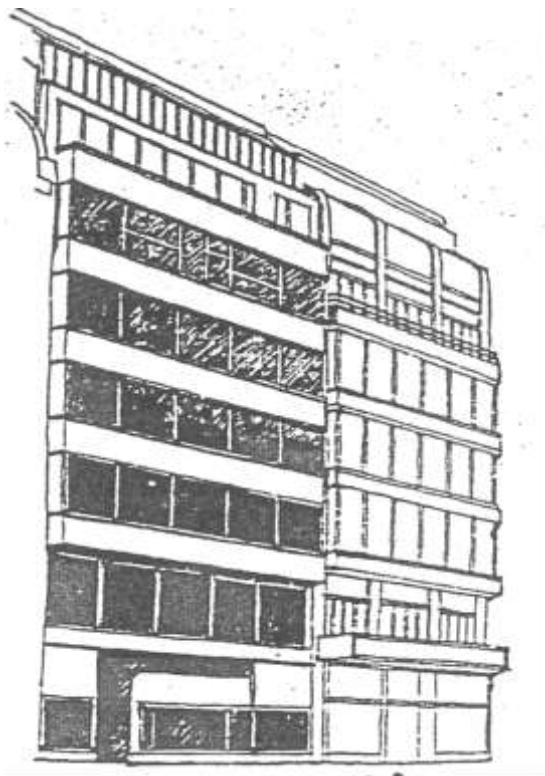
Autorem materiálu a všech jeho částí, není-li uvedeno jinak, je Jana Čejchanová.

Popište obrazovou přílohu (místo, kde se objekt nachází, případně autora, vše co o obrázku víte):

OBR. 1 studie průčelí obytného domu, purismus, autor: Josef Chochol [Zdroj vlastní]



OBR. 2 Baťův dům a Lindův dům na Václavském náměstí v Praze, konstruktivismus, autor František Kysela [Zdroj vlastní]



---

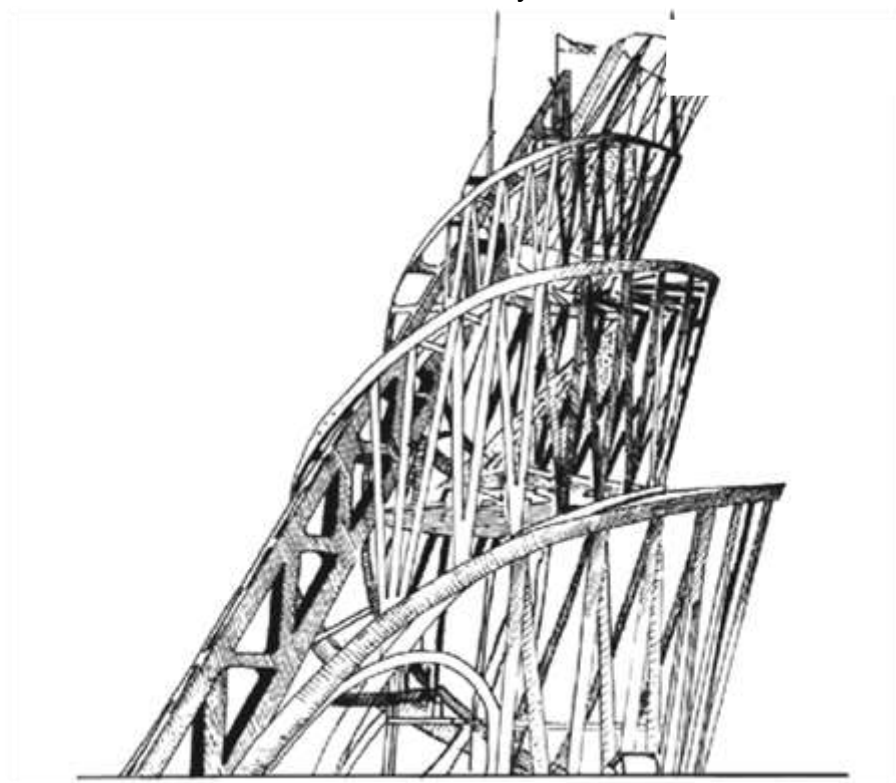
Autorem materiálu a všech jeho částí, není-li uvedeno jinak, je Jana Čejchanová.

Materiál je dostupný ze školního portálu <http://dum.voss-na.cz>, který provozuje  
Vyšší odborná škola stavební a Střední průmyslová škola stavební arch. Jana Letzela, Náchod

OBR. 3 veletržní palác v Praze jedna z prvních funkcionáln. staveb, autor Tyl, Fuks,  
[Zdroj PECHAR, Josef; RŮŽIČKA, Antonín; STAŇKOVÁ, Jaroslava. *Učebnice architektury: pro 3. ročník SPŠ stavebních* . Praha : SNTL, 1981. 186 s.str. 166, obr. 323]



OBR. 4 model věže III. Internacionály, konstruktivismus, autor: V. J. Tatlin [Zdroj vlastní]



---

Autorem materiálu a všech jeho částí, není-li uvedeno jinak, je Jana Čejchanová.

Materiál je dostupný ze školního portálu <http://dum.voss-na.cz>, který provozuje  
Vyšší odborná škola stavební a Střední průmyslová škola stavební arch. Jana Letzela, Náchod